

	1	2	3	4	5	6																																																																																																																																											
A	符合RoHS指令要求 CONFORM TO RoHS DNSTRUCTIONS																																																																																																																																																
B	<div><div><p>侧视图尺寸标注:</p><ul style="list-style-type: none">总长: 41 ± 1 mm安装法兰外径: $\phi 22$ mm轴径: $\phi 6_{-0.03}^0$ mm其他尺寸: 20, 15, 36.4 ± 0.5, 14⁰_{-0.1}, 5.5⁰_{-0.12}, 1.5</div><div><p>正视图尺寸标注:</p><ul style="list-style-type: none">安装孔间距: 22 mm安装孔直径: $\phi 2.6$ mm沉孔直径: $\phi 4.5$ mm端子排型号: 51021-6P电缆规格: UL1061AWG28标识位置</div></div>																																																																																																																																																
C	<div><div>减速比: 1/51</div><div><p>电气原理图 winding drawing</p></div></div>																																																																																																																																																
D	<table border="1"><thead><tr><th>特性 character</th><th>规格 specifications</th><th colspan="4"></th><th colspan="2">视图 view</th><th colspan="2">比例 inverse proportion</th><th colspan="2">重庆优摩特科技有限公司 Chongqing UMot technology Co.Ltd.</th></tr></thead><tbody><tr><td>1. 相数 Number of phase</td><td>2</td><td></td><td></td><td></td><td></td><td></td><td rowspan="2"></td><td rowspan="2">1 : 1</td><td rowspan="2">A0</td><td rowspan="2">型号 Model</td><td rowspan="2">20HS6401-22PG51J-150</td></tr><tr><td>2. 步距角 Step Angle</td><td>1.8°</td><td></td><td></td><td></td><td></td><td></td></tr><tr><td>3. 额定电压 Rated Voltage</td><td>DC 4.4V</td><td></td><td></td><td></td><td></td><td></td><td></td><td></td><td></td><td></td><td></td></tr><tr><td>4. 额定电流 Rated current</td><td>DC 0.8A</td><td></td><td></td><td></td><td></td><td></td><td></td><td></td><td></td><td></td><td></td></tr><tr><td>5. 保持转矩 Holding Torque</td><td>≥ 30mN.m</td><td></td><td></td><td></td><td></td><td></td><td></td><td></td><td></td><td></td><td></td></tr><tr><td>6. 相电阻 Winding resistance</td><td>5.5±15% ohm(20℃)</td><td></td><td></td><td></td><td></td><td></td><td></td><td></td><td></td><td></td><td></td></tr><tr><td>7. 相电感 Winding inductaoce</td><td>1.5±20% mH (1kHz)</td><td></td><td></td><td></td><td></td><td></td><td></td><td></td><td></td><td></td><td></td></tr><tr><td>8. 转向（轴伸向看） Directlon of rotation</td><td>A-AB-B-CW</td><td></td><td></td><td></td><td></td><td></td><td></td><td></td><td></td><td></td><td></td></tr><tr><td>9. 转动惯量 Rotor Inertia</td><td>3 g.cm²</td><td></td><td></td><td></td><td></td><td></td><td></td><td></td><td></td><td></td><td></td></tr><tr><td>10. 电机重量 Weight</td><td>0.1Kg</td><td></td><td></td><td></td><td></td><td></td><td></td><td></td><td></td><td></td><td></td></tr><tr><td>11. 绝缘等级 Insulation class</td><td>B Class</td><td>标记 REV</td><td>修改内容 Description</td><td>日期 Date</td><td>设计 INSPECTED</td><td>审核 CHECKED</td><td>批准 APPROVED</td><td>日期 Date</td><td>版本 Version</td><td></td><td></td></tr></tbody></table>						特性 character	规格 specifications					视图 view		比例 inverse proportion		重庆优摩特科技有限公司 Chongqing UMot technology Co.Ltd.		1. 相数 Number of phase	2							1 : 1	A0	型号 Model	20HS6401-22PG51J-150	2. 步距角 Step Angle	1.8°						3. 额定电压 Rated Voltage	DC 4.4V											4. 额定电流 Rated current	DC 0.8A											5. 保持转矩 Holding Torque	≥ 30mN.m											6. 相电阻 Winding resistance	5.5±15% ohm(20℃)											7. 相电感 Winding inductaoce	1.5±20% mH (1kHz)											8. 转向（轴伸向看） Directlon of rotation	A-AB-B-CW											9. 转动惯量 Rotor Inertia	3 g.cm²											10. 电机重量 Weight	0.1Kg											11. 绝缘等级 Insulation class	B Class	标记 REV	修改内容 Description	日期 Date	设计 INSPECTED	审核 CHECKED	批准 APPROVED	日期 Date	版本 Version		
特性 character	规格 specifications					视图 view		比例 inverse proportion		重庆优摩特科技有限公司 Chongqing UMot technology Co.Ltd.																																																																																																																																							
1. 相数 Number of phase	2							1 : 1	A0	型号 Model	20HS6401-22PG51J-150																																																																																																																																						
2. 步距角 Step Angle	1.8°																																																																																																																																																
3. 额定电压 Rated Voltage	DC 4.4V																																																																																																																																																
4. 额定电流 Rated current	DC 0.8A																																																																																																																																																
5. 保持转矩 Holding Torque	≥ 30mN.m																																																																																																																																																
6. 相电阻 Winding resistance	5.5±15% ohm(20℃)																																																																																																																																																
7. 相电感 Winding inductaoce	1.5±20% mH (1kHz)																																																																																																																																																
8. 转向（轴伸向看） Directlon of rotation	A-AB-B-CW																																																																																																																																																
9. 转动惯量 Rotor Inertia	3 g.cm²																																																																																																																																																
10. 电机重量 Weight	0.1Kg																																																																																																																																																
11. 绝缘等级 Insulation class	B Class	标记 REV	修改内容 Description	日期 Date	设计 INSPECTED	审核 CHECKED	批准 APPROVED	日期 Date	版本 Version																																																																																																																																								

1

2

3

4

5

6

符合RoHS指令要求

CONFORM TO RoHS DNSTRUCTIONS

1

2

3

4

5

6

符合RoHS指令要求

CONFORM TO RoHS DNSTRUCTIONS

1

2

3

4

5

6

符合RoHS指令要求

CONFORM TO RoHS DNSTRUCTIONS

1

2

3

4

5

6

符合RoHS指令要求

CONFORM TO RoHS DNSTRUCTIONS

1

2

3

4

5

6

符合RoHS指令要求

CONFORM TO RoHS DNSTRUCTIONS

1

2

3

4

5

6

符合RoHS指令要求

CONFORM TO RoHS DNSTRUCTIONS

1

2

3

4

5

6

符合RoHS指令要求

CONFORM TO RoHS DNSTRUCTIONS

1

2

3

4

5

6

符合RoHS指令要求

CONFORM TO RoHS DNSTRUCTIONS

1

2

3

4

5

6

符合RoHS指令要求

CONFORM TO RoHS DNSTRUCTIONS

1

2

3

4

5

6

符合RoHS指令要求

CONFORM TO RoHS DNSTRUCTIONS

1

2

3

4

5

6

符合RoHS指令要求

CONFORM TO RoHS DNSTRUCTIONS

1

2

3

4

5

6

符合RoHS指令要求

CONFORM TO RoHS DNSTRUCTIONS

1

2

3

4

5

6

符合RoHS指令要求

CONFORM TO RoHS DNSTRUCTIONS

1

2

3

4

5

6

符合RoHS指令要求

CONFORM TO RoHS DNSTRUCTIONS

1

2

3

4

5

6

符合RoHS指令要求

CONFORM TO RoHS DNSTRUCTIONS

1

2

3

4

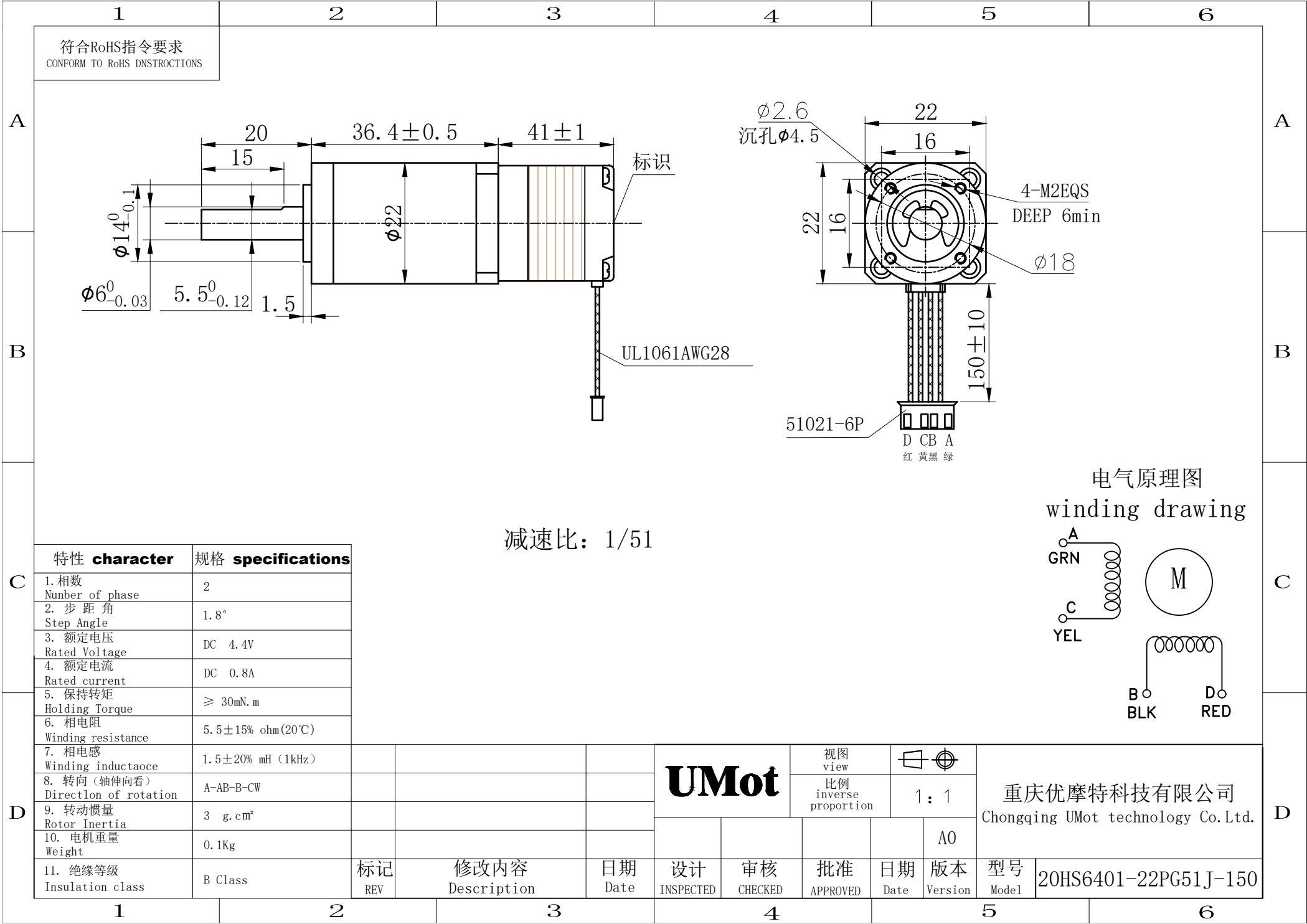
5

6

符合RoHS指令要求

CONFORM TO RoHS DNSTRUCTIONS

</



	1	2	3	4	5	6																									
A	符合RoHS指令要求 CONFORM TO RoHS DNSTRUCTIONS																														
B	<div><div><p>侧视图尺寸标注： 总长：41 ± 1 mm 安装法兰直径：Ø22 mm 轴径：Ø6^{-0.03} mm 电缆规格：UL1061AWG28</p></div><div><p>正视图尺寸标注： 外形直径：Ø18 mm 安装孔：4-M2EQS DEEP 6min 电缆连接器：51021-6P 接线颜色：红、黄、黑、绿</p></div></div>																														
C	<p>特性 character 规格 specifications</p> <table><tr><td>1. 相数 Nunber of phase</td><td>2</td></tr><tr><td>2. 步距角 Step Angle</td><td>1.8°</td></tr><tr><td>3. 额定电压 Rated Voltage</td><td>DC 4.4V</td></tr><tr><td>4. 额定电流 Rated current</td><td>DC 0.8A</td></tr><tr><td>5. 保持转矩 Holding Torque</td><td>≥ 30mN.m</td></tr><tr><td>6. 相电阻 Winding resistance</td><td>5.5 ± 15% ohm(20℃)</td></tr><tr><td>7. 相电感 Winding inductaoce</td><td>1.5 ± 20% mH (1kHz)</td></tr><tr><td>8. 转向（轴伸向看） Directlon of rotation</td><td>A-AB-B-CW</td></tr><tr><td>9. 转动惯量 Rotor Inertia</td><td>3 g.cm²</td></tr><tr><td>10. 电机重量 Weight</td><td>0.1Kg</td></tr><tr><td>11. 绝缘等级 Insulation class</td><td>B Class</td></tr></table>			1. 相数 Nunber of phase	2	2. 步距角 Step Angle	1.8°	3. 额定电压 Rated Voltage	DC 4.4V	4. 额定电流 Rated current	DC 0.8A	5. 保持转矩 Holding Torque	≥ 30mN.m	6. 相电阻 Winding resistance	5.5 ± 15% ohm(20℃)	7. 相电感 Winding inductaoce	1.5 ± 20% mH (1kHz)	8. 转向（轴伸向看） Directlon of rotation	A-AB-B-CW	9. 转动惯量 Rotor Inertia	3 g.cm²	10. 电机重量 Weight	0.1Kg	11. 绝缘等级 Insulation class	B Class	<p>减速比：1/51</p> <p>电气原理图 winding drawing</p>					
1. 相数 Nunber of phase	2																														
2. 步距角 Step Angle	1.8°																														
3. 额定电压 Rated Voltage	DC 4.4V																														
4. 额定电流 Rated current	DC 0.8A																														
5. 保持转矩 Holding Torque	≥ 30mN.m																														
6. 相电阻 Winding resistance	5.5 ± 15% ohm(20℃)																														
7. 相电感 Winding inductaoce	1.5 ± 20% mH (1kHz)																														
8. 转向（轴伸向看） Directlon of rotation	A-AB-B-CW																														
9. 转动惯量 Rotor Inertia	3 g.cm²																														
10. 电机重量 Weight	0.1Kg																														
11. 绝缘等级 Insulation class	B Class																														
D	<table><tr><td colspan="2" rowspan="2">UMot</td><td>视图 view</td><td colspan="2" rowspan="2"></td><td colspan="2" rowspan="2">重庆优摩特科技有限公司 Chongqing UMot technology Co.Ltd.</td></tr><tr><td>比例 inverse proportion</td><td>1 : 1</td></tr><tr><td colspan="2"></td><td colspan="2"></td><td colspan="2">A0</td><td colspan="2"></td></tr><tr><td>设计 INSPECTED</td><td>审核 CHECKED</td><td>批准 APPROVED</td><td>日期 Date</td><td>版本 Version</td><td>型号 Model</td><td colspan="2">20HS6401-22PG51J-150</td></tr></table>						UMot		视图 view			重庆优摩特科技有限公司 Chongqing UMot technology Co.Ltd.		比例 inverse proportion	1 : 1					A0				设计 INSPECTED	审核 CHECKED	批准 APPROVED	日期 Date	版本 Version	型号 Model	20HS6401-22PG51J-150	
UMot		视图 view			重庆优摩特科技有限公司 Chongqing UMot technology Co.Ltd.																										
		比例 inverse proportion					1 : 1																								
				A0																											
设计 INSPECTED	审核 CHECKED	批准 APPROVED	日期 Date	版本 Version	型号 Model	20HS6401-22PG51J-150																									